

Cisco WAP121 Wireless-N Access Point with Single Point Setup

Connettività Wireless-N conveniente, sicura e semplice da distribuire

Caratteristiche principali

- Fornisce connettività wireless 802.11n a elevata larghezza di banda e conveniente per applicazioni esigenti
- Semplice da configurare e gestire grazie all'utilizzo della procedura guidata di configurazione
- La funzionalità SPS (Single Point Setup) semplifica l'implementazione di più access point wireless
- Protegge le informazioni aziendali grazie a funzionalità di sicurezza avanzate, tra cui crittografia avanzata, autenticazione altamente sicura e rilevamento dei punti di accesso non autorizzati
- Il design elegante dotato di antenne interne offre opzioni di installazione flessibili
- Consente la connessione a uno switch o injector PoE (Power over Ethernet), semplificando l'installazione ed eliminando la necessità di costosi cablaggi aggiuntivi

Panoramica sul prodotto

In un ambiente di lavoro sempre più orientato alla mobilità, fornire una connettività wireless sicura e ad alta velocità ai dipendenti e agli utenti guest è più importante che mai. Cisco WAP121 Wireless-N Access Point with Single Point Setup rappresenta un modo semplice e conveniente per migliorare le prestazioni e la portata della rete di una piccola azienda con la tecnologia wireless 802.11n. Questa soluzione flessibile è ideale per la connessione di un massimo di 10 dipendenti con un singolo access point. Con la tecnologia di implementazione di più access point senza controller mediante SPS (Single Point Setup), la rete wireless LAN può estendersi fino a quattro dispositivi WAP121 per offrire una copertura più ampia e supportare utenti aggiuntivi con il mutare delle esigenze aziendali.

Progettato per le applicazioni di oggi a elevato utilizzo di prestazioni, il dispositivo Cisco WAP121 impiega la tecnologia wireless 802.11n per fornire un'elevata velocità di trasmissione e una portata estesa all'interno dell'ufficio. Include funzionalità QoS (Quality-of-Service) integrate che consentono di assegnare le priorità al traffico sensibile alla larghezza di banda, consentendo l'implementazione di applicazioni vocali e video VoIP (Voice over IP) di qualità aziendale.

Il dispositivo Cisco WAP121 è semplice da configurare e utilizzare, grazie a una procedura di configurazione guidata intuitiva che consente di diventare operativi in pochi minuti. Un design elegante e compatto con opzioni di montaggio flessibili consentono all'access point di integrarsi perfettamente in qualsiasi ambiente aziendale di piccole dimensioni. Il supporto per la tecnologia PoE rende il dispositivo semplice da installare senza la necessità di connettori separati o nuovi cablaggi costosi.

Per aumentare l'affidabilità e proteggere le informazioni aziendali sensibili, il dispositivo Cisco WAP121 supporta sia lo standard WEP (Wired Equivalent Privacy) che lo standard WPA2 (Wi-Fi Protected Access), consentendo la codifica di tutte le trasmissioni wireless con una crittografia potente. Inoltre, l'autenticazione RADIUS 802.10X consente di impedire l'accesso agli utenti non autorizzati. Per le aziende che devono fornire un accesso wireless sicuro ai dipendenti, ai clienti e ai partner, fornisce inoltre il supporto per reti virtuali separate, con opzioni di configurazione flessibili che consentono di offrire il livello di accesso corretto a utenti diversi.

La funzionalità SPS (Single Point Setup) fornisce un metodo centralizzato esclusivo per amministrare e controllare i servizi wireless tra gli access point. Tramite un unico access point nella rete LAN si dispone di un quadro unico dell'intera rete WLAN per replicare la configurazione, la sicurezza e la gestione in tutti gli access point.

Con il dispositivo Cisco WAP121, è possibile estendere funzionalità di rete di livello aziendale altamente sicure in qualsiasi punto dell'ufficio, con l'affidabilità e la flessibilità necessarie per soddisfare le mutevoli esigenze aziendali.

Nella Figura 1 viene mostrata una configurazione tipica in cui viene utilizzato questo access point wireless.

Nella Figura 2 e 3 vengono mostrati rispettivamente il pannello anteriore e posteriore di Cisco WAP121 Wireless-N Access Point with Single Point Setup.

Figura 1. Configurazione tipica

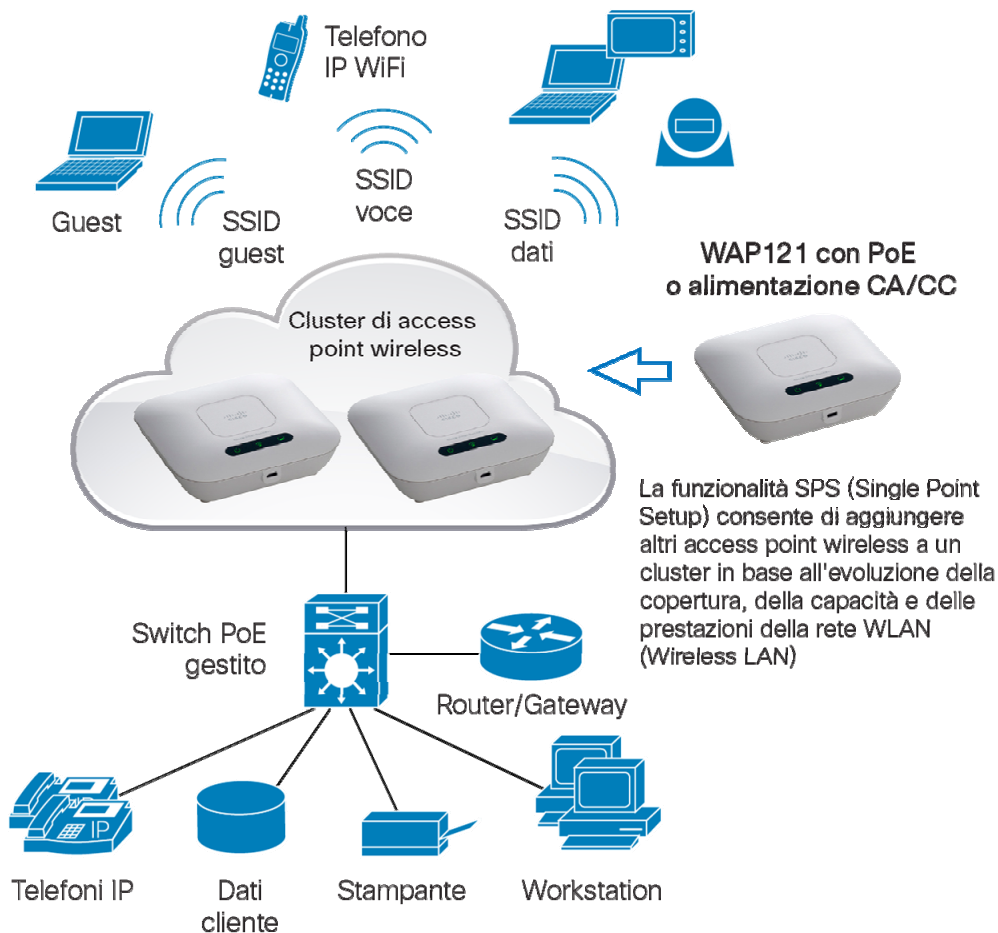
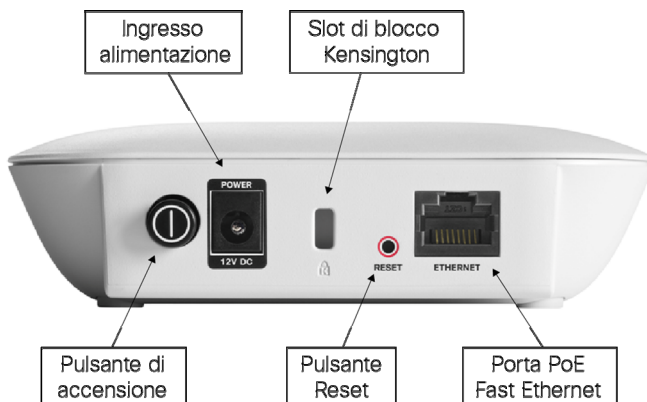


Figura 2. Pannello anteriore di Cisco WAP121 Wireless-N Access Point with Single Point Setup



Figura 3. Pannello posteriore di Cisco WAP121 Wireless-N Access Point with Single Point Setup



Funzionalità

- La funzionalità di rete wireless 802.11n ad alta velocità e altamente sicura offre una migliore velocità di trasmissione e una portata estesa per le applicazioni a elevato utilizzo di larghezza di banda.
- L'impostazione e la configurazione basate su procedura guidata consentono un'implementazione rapida e semplice.
- La tecnologia di implementazione e gestione di più access point senza controller con SPS (Single Point Setup) rende la configurazione semplice.
- Le efficienti funzionalità di sicurezza, che includono lo standard WPA2, lo standard 802.1X con l'autenticazione sicura RADIUS e il rilevamento dei punti di accesso non autorizzati, consentono di proteggere i dati aziendali sensibili.
- Il supporto per la tecnologia PoE consente una semplice installazione senza cablaggi aggiuntivi costosi.
- La modalità WGB (Workgroup Bridge) consente di espandere la rete connettendosi in modo wireless a una seconda rete Ethernet.
- Il design elegante e compatto con antenne interne e il kit di montaggio versatile consente l'installazione a soffitto, a parete o su scrivania.

- La funzionalità QoS intelligente consente di assegnare priorità al traffico di rete per consentire di mantenere l'esecuzione delle applicazioni di rete fondamentali alle massime prestazioni.
- La modalità di sospensione di risparmio energia e le funzionalità di controllo delle porte consentono di garantire la massima efficienza energetica.
- L'accesso altamente sicuro degli utenti guest garantisce una connettività wireless sicura per i visitatori.
- Il supporto per il protocollo IPv6 consente di implementare applicazioni di rete e sistemi operativi futuri senza aggiornamenti costosi.

Specifiche

Nella Tabella 1 vengono elencate le specifiche, il contenuto della confezione e i requisiti minimi di Cisco WAP121 Wireless-N Access Point with Single Point Setup.

Tabella 1. Specifiche

Specifiche	Descrizione
Standard	IEEE 802.11n, 802.11g, 802.11b, 802.3af, 802.3u, 802.1X (autenticazione di sicurezza), 802.1Q (VLAN), 802.1D (Spanning Tree), 802.11i (sicurezza WPA2), 802.11e (QoS wireless), IPv4 (RFC 791), IPv6 (RFC 2460)
Porte	LAN Fast Ethernet auto-sensing, jack CC
Switch	Pulsante di accensione e spegnimento
Pulsanti	Pulsante di accensione e spegnimento; pulsante Reset
Tipo di cavo	Categoria 5e o superiore
Antenne	Antenne interne ottimizzate per montaggio a parete, soffitto o su scrivania
LED	Alimentazione, WLAN, LAN
Sistema operativo	Linux
Interfacce fisiche	
Porte	Ethernet 10BASE-T/100BASE-TX, alimentazione 12V CC con supporto per PoE 802.3af
Alimentatore	Jack di alimentazione 12 V 0,5 A CC esterno (conforme alle specifiche Energy Star 2.0 con livello di efficienza 5) e PoE 802.3af
Pulsanti	Pulsante di accensione e spegnimento; pulsante Reset
Slot di blocco	Slot per blocco Kensington
LED	Alimentazione, wireless, Ethernet
Specifiche fisiche	
Dimensioni fisiche (L x A x P)	124,17 x 124,17 x 35 mm (4,89 x 4,89 x 1,38 pollici)
Peso	168 g (0,37 lb)
PoE	
PoE	802.3af
Potenza PoE di picco	6 W
Funzionalità di rete	
Supporto VLAN	Sì
Numero di VLAN	1 rete VLAN di gestione + 4 reti VLAN per SSID (Service Set ID)
SSID multipli	4
Supplicant 802.1x	Sì
SSID mappato su VLAN	Sì
Selezione automatica dei canali	Sì
Spanning Tree	Sì
Bilanciamento del carico	Sì

Specifiche	Descrizione
IPv6	Sì <ul style="list-style-type: none"> • Supporto host IPv6 • RADIUS IPv6, syslog, NTP (Network Time Protocol) e così via.
Livello 2	Reti VLAN basate su 802.1Q, 4 reti VLAN attive + 1 rete VLAN di gestione
Sicurezza	
WPA/WPA2/WEP	Sì, compresa l'autenticazione aziendale
Controllo degli accessi	Sì, ACL (Access Control List) di gestione + MAC ACL
Gestione protetta	HTTPS
Wi-Fi Protected Setup (WPS)	Sì (WPS software, senza pulsante hardware)
Broadcast SSID	Sì
Rilevamento dei punti di accesso non autorizzati	Sì
Montaggio e sicurezza fisica	
Più opzioni di montaggio	Installazione su scrivania; incluso supporto per un semplice montaggio a soffitto o a parete
Blocco di sicurezza fisica	Slot di blocco Kensington
QoS (Quality of Service)	
Funzionalità QoS	WMM TSPEC (Wi-Fi Multimedia & Traffic Specification)
Prestazioni	
Velocità di trasmissione wireless	Velocità dati fino a 300 Mbps (velocità di trasmissione reale variabile)
Supporto utenti consigliato	Fino a 16 utenti connessi o 10 utenti attivi.
Configurazione	
Interfaccia utente Web	Interfaccia utente Web integrata per una semplice configurazione basata su browser (HTTP/HTTPS)
Gestione di più access point	
SPS (Single Point Setup)	Sì
Numero massimo di access point per cluster	4
Client attivi per cluster	40
Gestione	
Protocolli di gestione	Browser Web, SNMP (Simple Network Management Protocol) v3, Bonjour
Gestione remota	Sì
Registrazione degli eventi	Locale, syslog remoto, avvisi via e-mail
Diagnostica di rete	Registrazione e acquisizione pacchetti
Aggiornamento Web firmware	Firmware aggiornabile tramite browser Web, importazione o esportazione del file di configurazione
DHCP (Dynamic Host Configuration Protocol)	Client DHCP
Host IPv6	Sì
Wireless	
Frequenza	2,4 GHz a singola banda
Tipo di segnale radio e modulazione	Segnale radio singolo, OFDM (Orthogonal Frequency Division Multiplexing)
WLAN	802.11n
Canali operativi	Da 1 a 13 (a seconda del paese) Canali da 1 a 11 (FCC) Canali da 1 a 13 (ETSI)
Isolamento wireless	Isolamento wireless tra i client
Antenne esterne	Nessuna

Specifiche	Descrizione
Antenne interne	Antenne PIFA fisse interne
Guadagno dell'antenna in dBi	2 dBi per ciascun antenna
Potenza di trasmissione in uscita	<ul style="list-style-type: none"> • 802.11b a 11 Mbps: 17 dBm • 802.11g a 54 Mbps: 13 dBm • 802.11n a HT20HT40, MCS15: 13 dBm
Capacità di ricezione	<ul style="list-style-type: none"> • 802.11b: 11 Mbps a -86 dBm • 802.11g: 54 Mbps a -71 dBm • 802.11n: 300 Mbps a -64 dBm
WDS (Wireless Distribution System)	Sì
Roaming	Sì
SSID multipli	4
Mapping VLAN wireless	Sì
Sicurezza WLAN	Sì
WMM	Sì, con risparmio energia automatico e profilo vocale non pianificati
Modalità operative	
Access point	Modalità access point, bridge WDS, modalità WGB (Workgroup Bridge)
Ambiente	
Alimentazione	Ingresso CC 12 V, 0,5 A e PoE IEEE802.3af
Certificazioni	FCC classe B, CE, IC, Wi-Fi
Temperatura di esercizio	Da 0° a 40°C (da 32° a 104°F)
Temperatura di conservazione	Da -20° a 70°C (da -4° a 158°F)
Umidità di esercizio	Dal 10 all'85% in assenza di condensa
Umidità di conservazione	Dal 5 al 90% in assenza di condensa
MTBF (Mean time between failures)	531189 ore
Contenuto della confezione	
<ul style="list-style-type: none"> • Cisco WAP121 Wireless-N Access Point with Single Point Setup • Kit di montaggio a soffitto/a parete • Guida per l'utente su CD-ROM • Guida di riferimento rapido • Cavo di rete Ethernet • Alimentatore 12 V, 0,5 A 	
Requisiti minimi	
<ul style="list-style-type: none"> • Adattatore wireless 802.11b, 802.11g, 802.11n con protocollo TCP/IP installato nel computer • Switch/router con supporto PoE o injector PoE quando utilizzato con la tecnologia PoE • Configurazione basata su Web: browser Web abilitato a Java 	
Garanzia	
Access point	Limitata a vita
Alimentatore	Garanzia di 1 anno

Informazioni per l'ordinazione

Nella Tabella 2 vengono fornite le informazioni per l'ordinazione di Cisco WAP121 Wireless-N Access Point with Single Point Setup.

Tabella 2. Informazioni per l'ordinazione

Codice prodotto	Descrizione
WAP121-A-K9-AU	Cisco WAP121 Wireless-N Access Point with Single Point Setup (Australia, Nuova Zelanda)
WAP121-A-K9-CA	Cisco WAP121 Wireless-N Access Point with Single Point Setup (Canada)
WAP121-A-K9-NA	Cisco WAP121 Wireless-N Access Point with Single Point Setup (Stati Uniti, America Latina)
WAP121-A-K9-AR	Cisco WAP121 Wireless-N Access Point with Single Point Setup (Argentina)
WAP121-E-K9-CN	Cisco WAP121 Wireless-N Access Point with Single Point Setup (Cina)
WAP121-E-K9-G5	Cisco WAP121 Wireless-N Access Point with Single Point Setup (Europa, Asia)
SB-PWR-INJ1-xx	Cisco Small Business Gigabit Power over Ethernet Injector

Garanzia a vita limitata Cisco per i prodotti della serie Cisco Small Business

Questo prodotto Cisco Small Business viene distribuito con una garanzia limitata a vita sull'hardware per assicurare la massima tranquillità. I termini di garanzia del prodotto e altre informazioni applicabili ai prodotti Cisco sono disponibili all'indirizzo www.cisco.com/go/warranty.

Servizio di assistenza Cisco Small Business

Questo servizio opzionale offre una copertura conveniente per 3 anni per assicurare la massima tranquillità. Questo servizio a livello dei dispositivi, offerto in abbonamento, contribuisce alla protezione dell'investimento e a trarre il massimo beneficio dai prodotti Cisco Small Business. Fornito da Cisco e supportato dal partner di fiducia, questo servizio completo include aggiornamenti del software, accesso completo al Centro di assistenza Cisco Small Business e sostituzione rapida dell'hardware, qualora necessario.

Ulteriori informazioni

Per ulteriori informazioni sui prodotti e sulle soluzioni Cisco Small Business, visitare il sito Web all'indirizzo www.cisco.com/smallbusiness o www.cisco.com/go/wap121.



Sede centrale Americhe
Cisco Systems, Inc.
San Jose, CA

Sede centrale Asia e Pacifico
Cisco Systems (USA) Pte. Ltd.
Singapore

Sede centrale Europa
Cisco Systems International BV Amsterdam,
Paesi Bassi

Le sedi Cisco nel mondo sono oltre 200. Gli indirizzi e i numeri di telefono e di fax sono disponibili nel sito Web Cisco all'indirizzo www.cisco.com/go/offices.

Cisco e il logo Cisco sono marchi o marchi registrati di Cisco e/o le sue società affiliate negli Stati Uniti e in altri paesi. Per visualizzare l'elenco di marchi Cisco, visitare il sito Web all'indirizzo: www.cisco.com/go/trademarks. I marchi commerciali di terze parti citati sono proprietà dei rispettivi titolari. L'utilizzo del termine partner non implica una relazione di partnership tra Cisco e altre aziende. (1110R)